

# 暑期數理常識挑戰計劃 2026

## 使用手冊

於 2026 年 7 月 13 日 (一) 至 8 月 14 日 (五) 期間 (逢星期一至五), 網站每日開放一個挑戰任務, 同學可用小校園帳號登入網站 <https://www.edcity.hk/science>, 完成各項挑戰。

計劃截止日期為 2026 年 8 月 23 日 (日), 同學可在此日期前, 把握最後機會, 完成未做的任務。

### 登入後的版面：

每個任務均有 3 次挑戰機會, 可點擊「燈泡」圖樣開始遊戲。



根據完成挑戰次數, 「燈泡」會顯示為不同的狀態, 「燈泡」全滿表示任務「完成」:



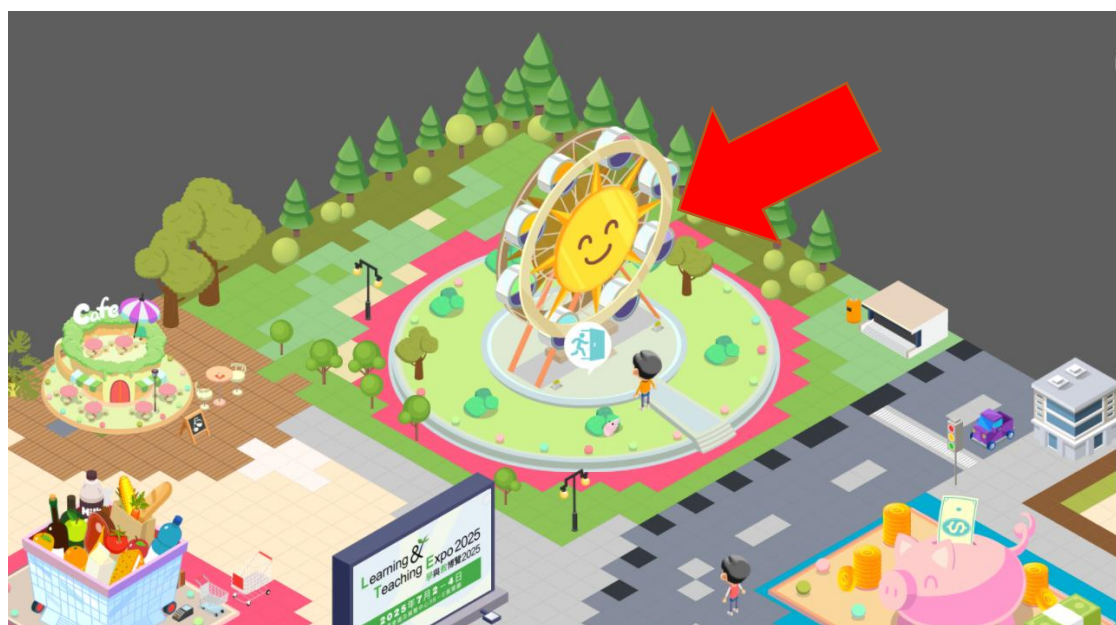
### 每周獎勵：

完成一個星期的所有任務 (包括 3 次挑戰), 可點擊「禮物」圖樣, 獲得小校園特別獎品。

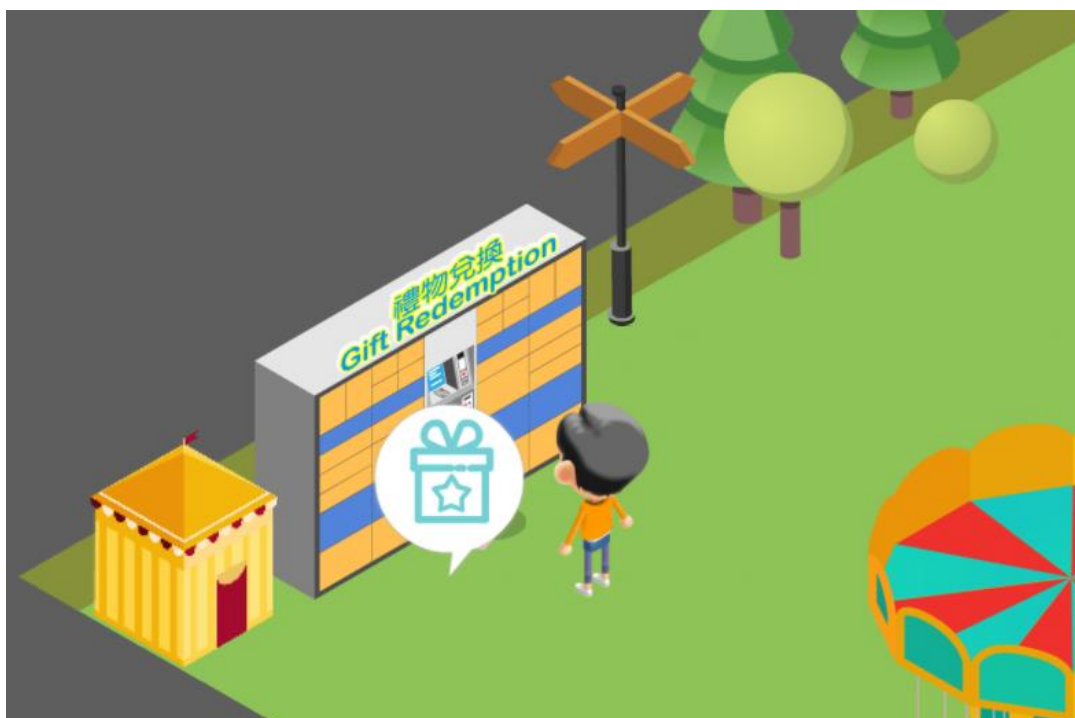


## 領取小校園特別獎品

### 1. 前往小校園「遊樂園」



2. 點擊「禮物兌換」



3. 輸入兌換碼，獲取小校園特別禮物



## 任務形式：

### (1) 遊戲一：圖文配對

在限時 60 秒內，根據題目，把圖片與正確的名稱配對起來。每組正確圖片卡可得 10 分。若在限時前完成任務，剩餘每秒可得 2 分。



### (2) 遊戲二：

#### (A) 拼圖遊戲

於限時 5 分鐘內，回答 6 條與圖片內容相關的問題。每答對一條問題，可獲得一塊拼圖。





成功收集 6 塊拼圖後，同學可利用拼圖拼出完整圖片，並再回答一條與這拼圖有關的問題，即完成題目。



### (B) 配對遊戲 (只限於「數學難點挑戰」)

在限時 60 秒內，移動數字卡，完成一條正確算式。完成任務可得 100 分。若在限時前完成任務，剩餘每秒可得 2 分。

請把數字卡移到下方空格，重組成正確算式。

+

9

9

6

6

3

3

=

確定

重設

### (3) 遊戲三：影像大搜查

觀看影片或圖像。根據內容，回答 8 條題目。每題答對可得 20 分，答錯不扣分。

請觀看以下影片，然後根據影片內容回答問題。

到公園去

資料出處：教育局教育多媒體「到公園去」

#### (4) 遊戲四：多項選擇題

根據題目，拍打正確的答案。答對可得 6 分，答錯扣 6 分。



#### (5) 遊戲五：文字選擇題

在限時 60 秒內，回答 7 條問題。每題答對可得 10 分，答錯不扣分。若在限時內完成，並答對所有題目，剩餘每秒可得 2 分。

